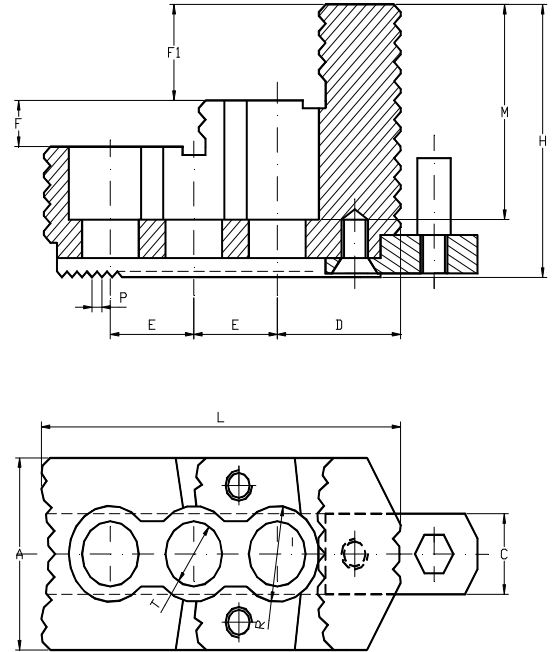
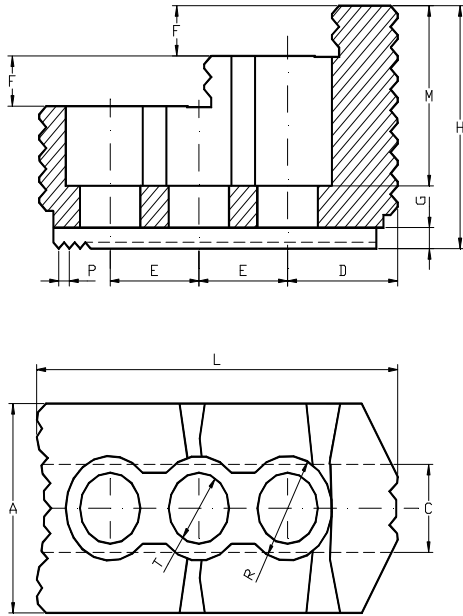


## GARRAS DURAS

GARRAS DURAS FABRICADAS EN F-1550 CEMENTADAS Y TEMPLADAS PARA PLATOS KITAGAWA

HARDENED JAWS MADE IN F-1550 ADAPTING FOR KITAGAWA POWER CHUCKS

### MODELO CON TOPES



MODELO	L	A	H	D	E	R	T	C	G	F	F1	P	PLATO
KD-4/5	55	23	31	14	14	13,5	8,5	10	4	12	-	1,5x60º	4"/5"
KD-4/5 TOPES	63	28	39	22	14	13,5	8,5	10	4	12	-	1,5x60º	4"/5"

MODELO	L	A	H	D	E	R	T	C	G	F	F1	P	PLATO
KD-6	67	32	36	13,5	20	17	11	12	5	12	-	1,5x60º	6"
KD-6 TOPES	78, 5	34	50	25	20	17	11	12	5	12	-	1,5x60º	6"

MODELO	L	A	H	D	E	R	T	C	G	F	F1	P	PLATO
KD-8	86	36	51	18	25	19	13	14	5	12	-	1,5x60º	8"
KD-8 TOPES	92	38	60	25	25	19	13	14	5	12	20	1,5x60º	8"

MODELO	L	A	H	D	E	R	T	C	G	F	F1	P	PLATO
KD-10	100	40	54	17	30	19	13	16	5	12	-	1,5x60º	10"
KD-10 TOPES	105	42	67	28	30	19	13	16	5	12	25	1,5x60º	10"

MODELO	L	A	H	D	E	R	T	C	G	F	F1	P	PLATO
KD-12	115	50	72	25	30	25	17	21	5	17	-	1,5x60º	B-212
KD-12 TOPES	120	50	80	35	30	25	17	21	5	17	25	1,5x60º	B-212
KD-12	115	50	72	25	30	23	15	18	5	17	-	1,5x60º	B-12
KD-12 TOPES	120	50	80	35	30	23	15	18	5	17	25	1,5x60º	B-12

MODELO	L	A	H	D	E	R	T	C	G	F	F1	P	PLATO
KD-15	150	62	86	35	43	32	21	22	8	20	-	1,5x60º	15"
KD-15 TOPES	155	62	98	42	43	32	21	22	8	20	33	1,5x60º	15"

NOTA: EL MODELO CON TOPES, INCLUYE EL CORRESPONDIENTE JUEGO DE TOPES.  
 NOTE: THE MODEL WITH LOCK STOP, INCLUDES THE RELEVANT SET OF LOCK STOP.