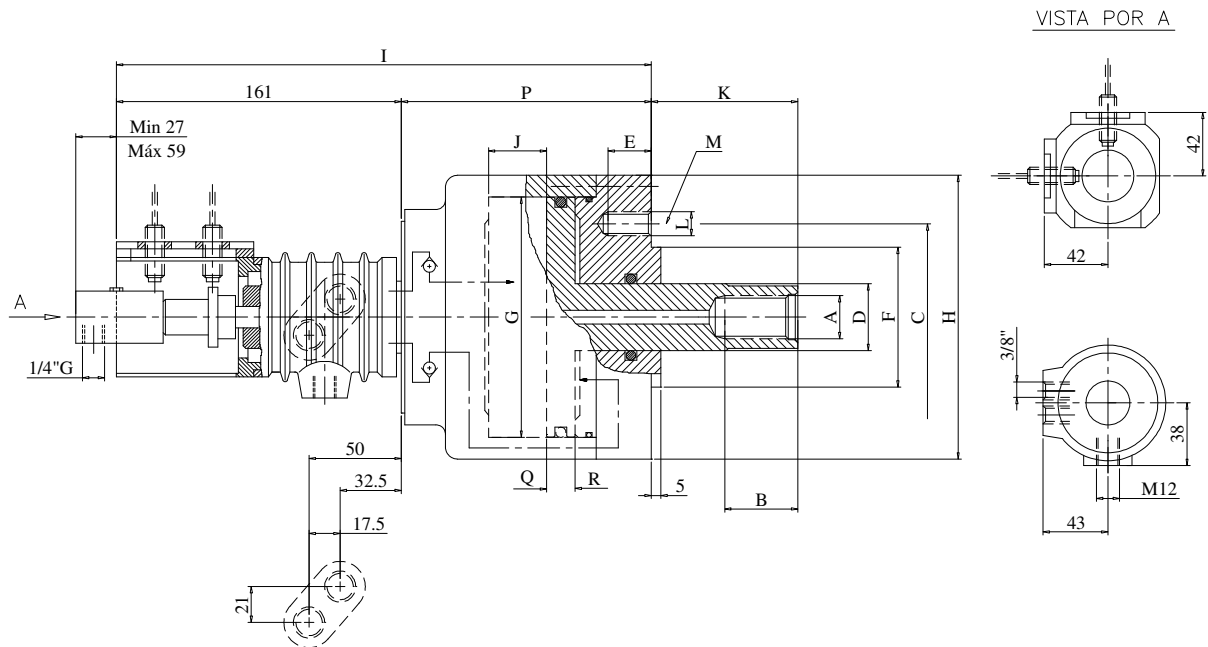


MODELO NVC-R

CILINDRO NEUMÁTICO SIN PASO DE BARRA, CON VALVULAS DE SEGURIDAD,
 CONTROL DE CARRERA Y PASO DE REFRIGERANTE
*PNEUMATIC CYLINDER WITHOUT THROUGH-HOLE, SECURITY VALVES, STROKE
 CONTROL AND COOLANT FLOW*



MODELO	NVC-R	85-32	105-32	130-32	150-32	200-40	250-40	250-50	300-40
REFERENCIA		116085	116105	116130	116150	116200	116250	116250-50	116300
	A	M12	M12	M16	M16	M24	M24	M24	M24
	B	30	28	35	35	40	40	40	40
	C	80	80	105	145	145	170	170	170
	D	25	25	25	35	35	35	35	35
	E	20	25	25	20	25	25	25	25
	F H6	50	50	80	95	95	125	125	125
	G	85	105	130	150	200	250	250	300
	H	117	135	158	185	245	298	298	345
	I	298	298	301	301	310	310	320	310
	J	32	32	32	32	40	40	50	40
	K	K mín	31	57	47	42	47	37	47
		K máx	63	89	79	74	87	87	87
	L	M10	M10	M12	M16	M16	M16	M16	M16
	M	3 x 120°	3 x 120°	3 x 120°	4 x 90°	4 x 90°	6 x 60°	6 x 60°	6 x 60°
	P	137	137	140	140	149	149	159	149
Superficie émbolo cm ²	Q	56,7	86,6	132,7	176,7	314,1	490,8	490,8	706,8
	R	51,8	81,7	123,1	167,1	301,6	481	481	697,2
Fuerza a 7 Atm	DaN	362	572	862	1170	2110	3367	3367	4880
Máx R.P.M.		5000	5000	4500	4000	3500	4000	4000	3200
Volumen por doble carrera	Lts	0,32	0,51	0,79	1,1	2,42	2,9	3	5,5
Momento de Inercia	Kgm ²	0,008	0,01	0,032	0,06	0,1	0,11	0,12	0,2